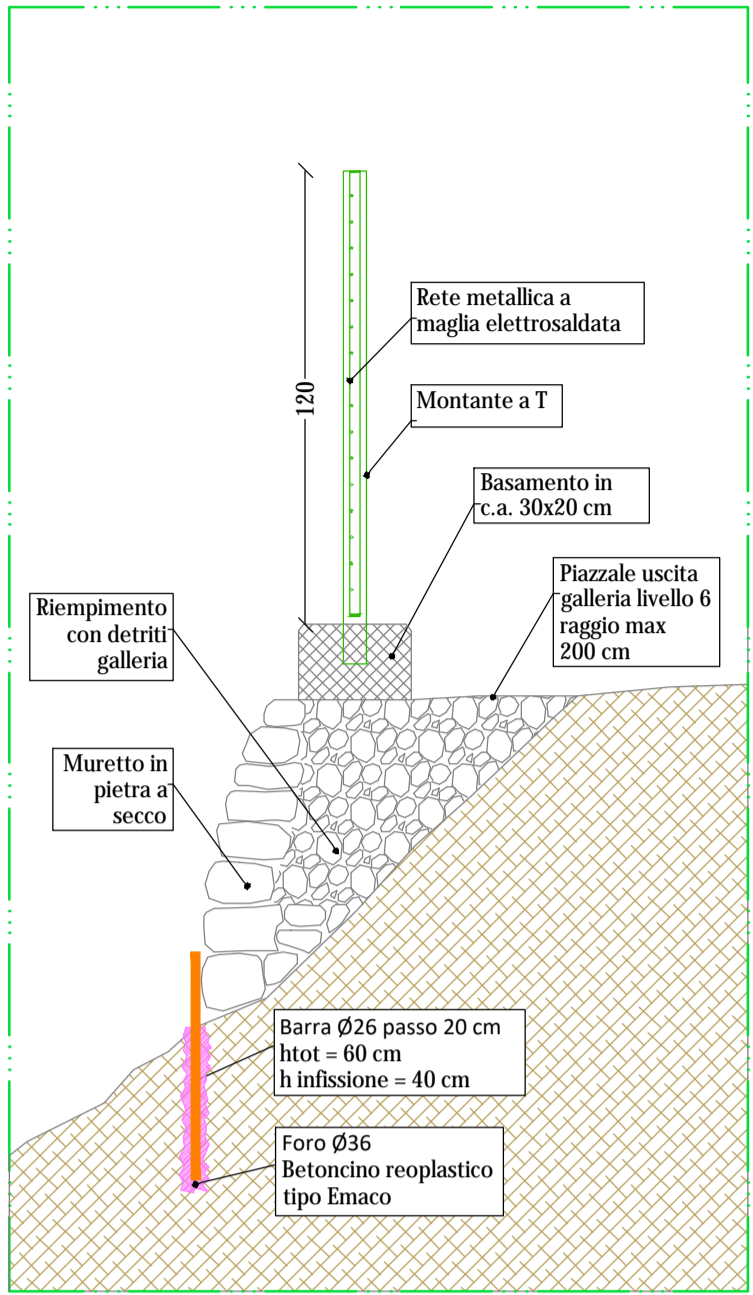
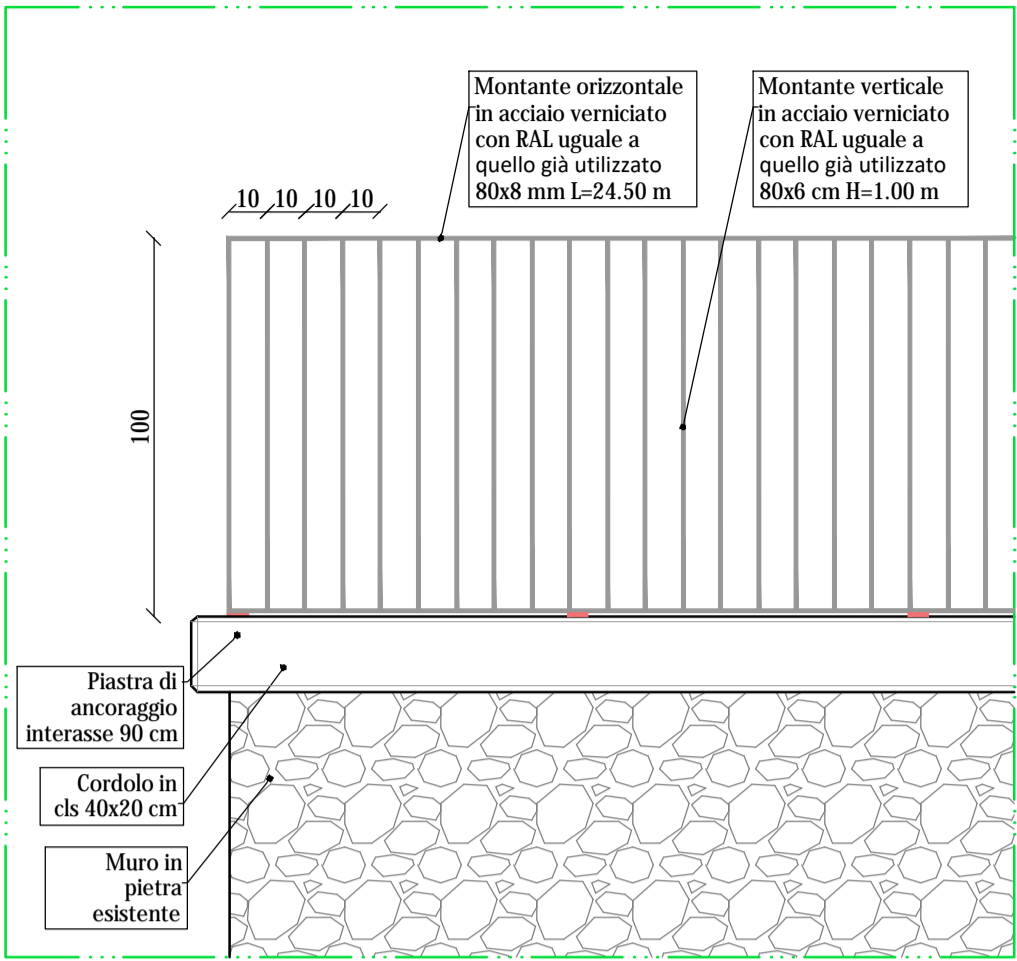


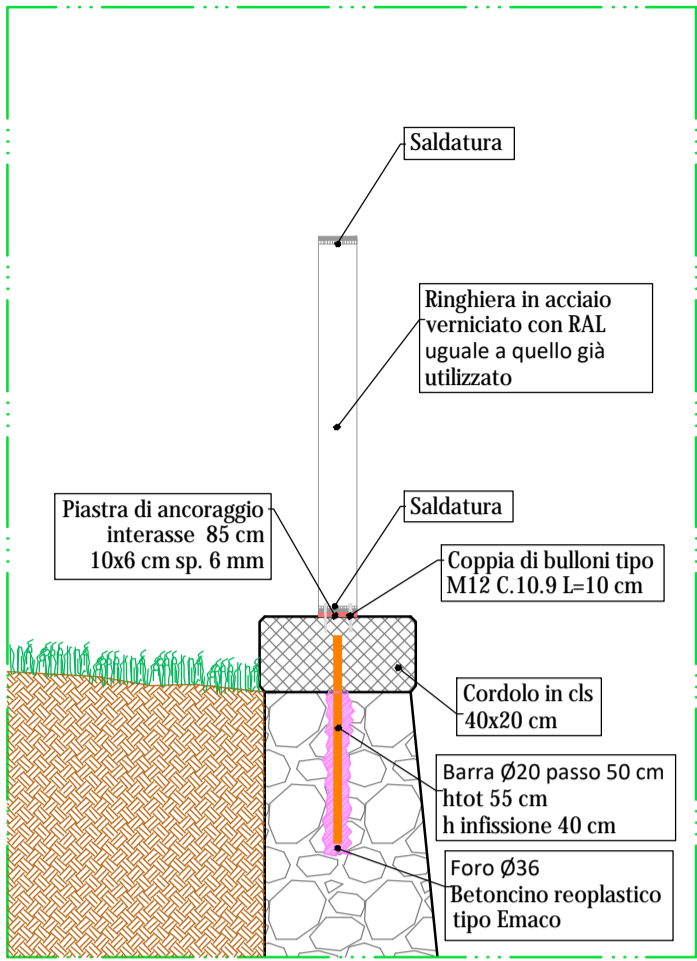
PARTICOLARE 1 – Sezione
recinzione aree esterne
scala 1:20



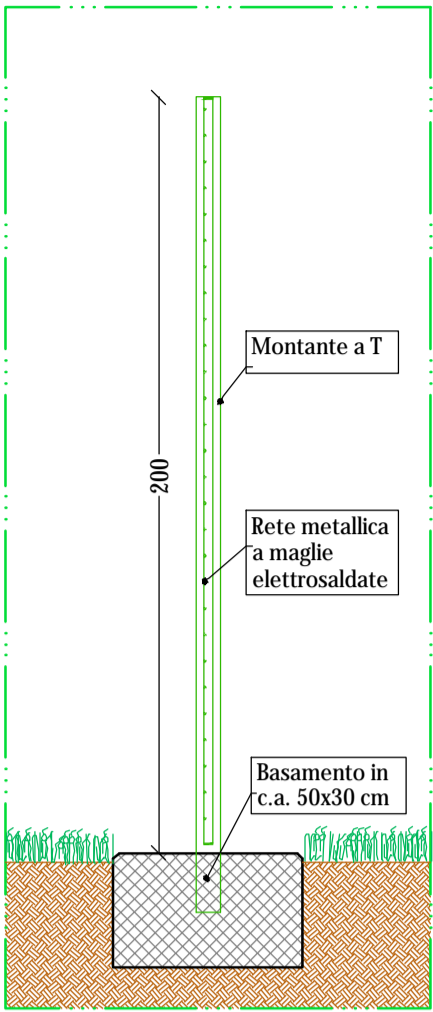
PARTICOLARE 2 – Prospetto
parapetto aree esterne
scala 1:120



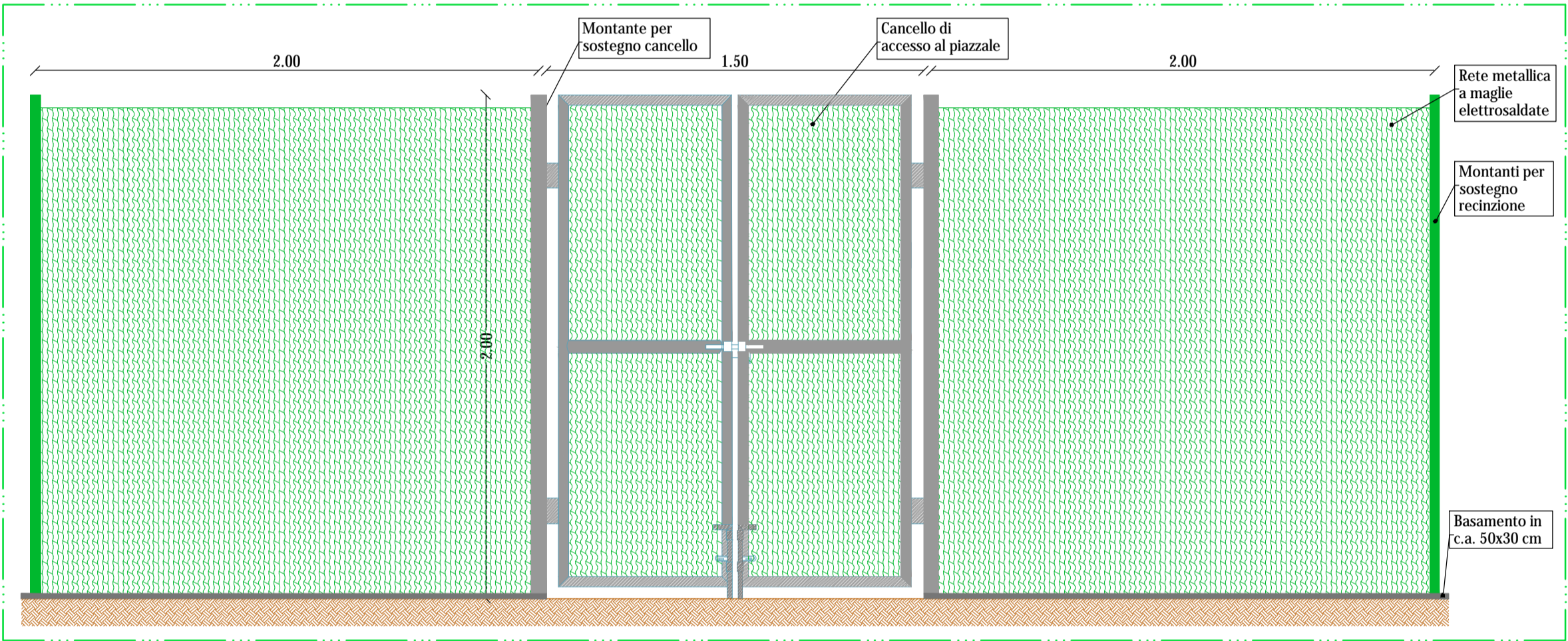
PARTICOLARE 2 – Sezione
parapetto aree esterne
scala 1:20



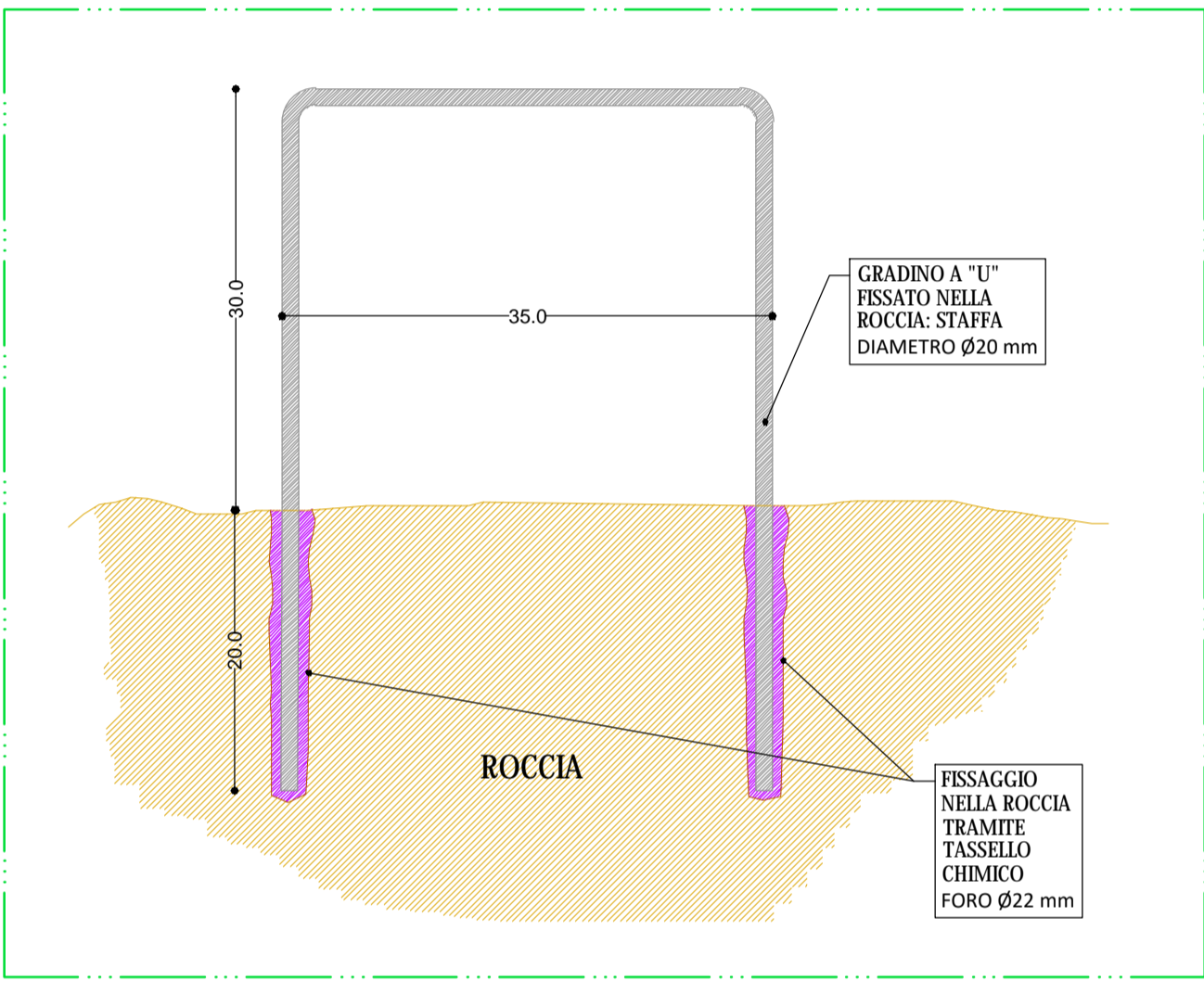
PARTICOLARE 3 – Sezione
recinzione aree esterne
scala 1:20



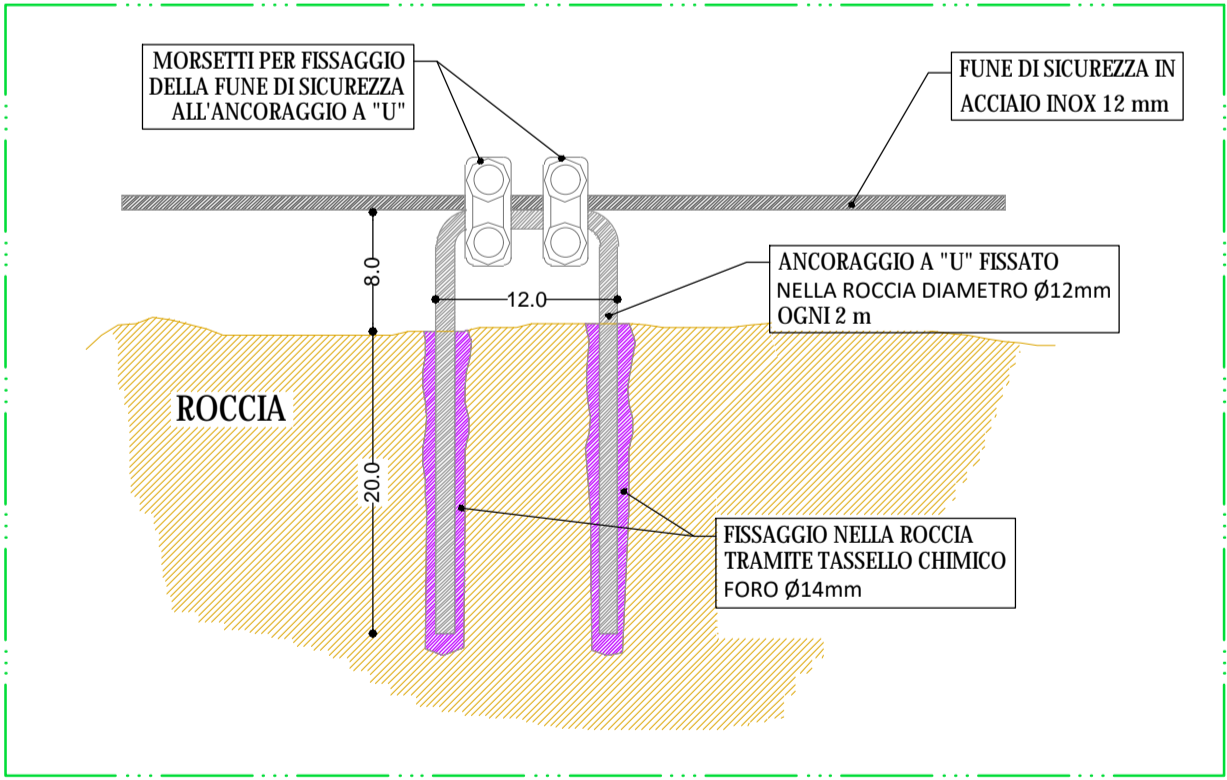
PARTICOLARE 3 – Prospetto
cancello e recinzione
scala 1:20



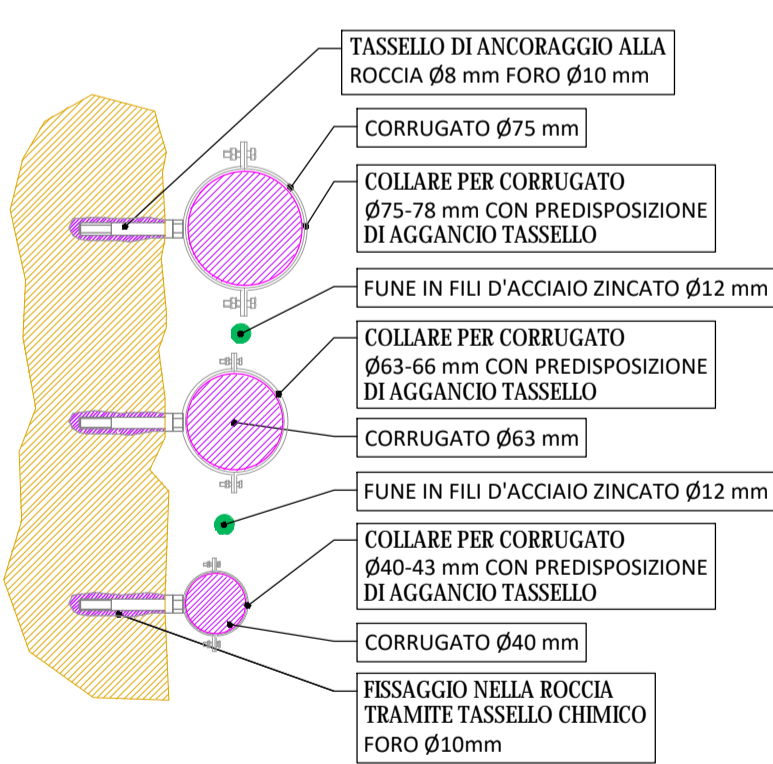
PARTICOLARE 4 – FISSAGGIO ALLA ROCCIA
DI GRADINO AD "U" PER SALITA E DISCESA
scala 1:5 (misure in cm)



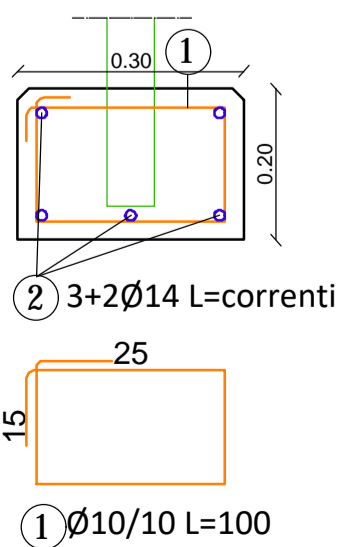
PARTICOLARE 5 – FISSAGGIO ALLA ROCCIA
DELLA FUNE DI SICUREZZA
scala 1:5 (misure in cm)



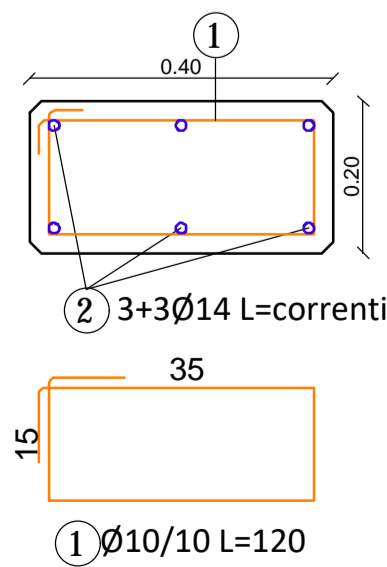
PARTICOLARE 10.1 – ANCORAGGIO
CORRUGATI ALLA ROCCIA
scala 1:5 (misure in cm)



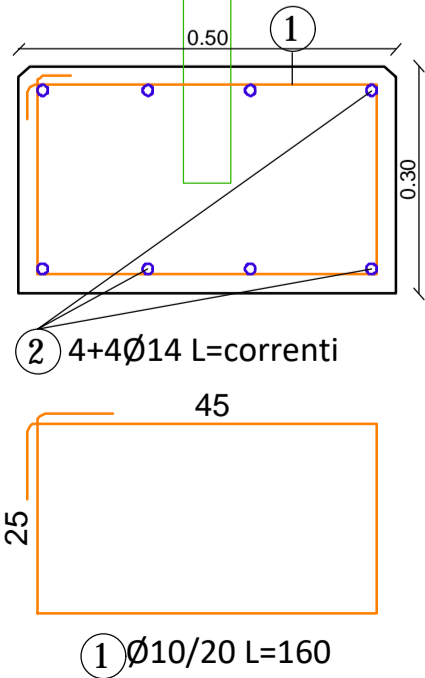
ARMATURA
PARTICOLARE 1
scala 1:10



ARMATURA
PARTICOLARE 2
scala 1:10



ARMATURA
PARTICOLARE 3
scala 1:10



VALORIZZAZIONE DEL SITO MINERARIO DI CHAMOUSIRA

REGIONE AUTONOMA VALLE D'AOSTA

COMUNE DI BRUSSON

Particolari Costruttivi - Aree Esterne

Progetto Esecutivo

Scala 1:20 - 1:5

Data: 10 Ottobre 2018

Aggiornamento:

Approvato:

ATI:
Sertec Engineering Consulting - Ing. Gianluca Odetto
Strada Provinciale 222, N.31
10010 Lonzè (TO)
TEL. 0125.561001 FAX 0125.564014
e-mail: info.sertec@ilquadrofoglio.to.it
www.sertec-engineering.com

Dott. Geol. Paolo Cambuli
Ing. Lorenzo Vignono



Progettista:
Dott. Ing. Gianluca Odetto
N° 7269J ALBO INGEGNERI
PROVINCIA DI TORINO



07.A